

Informacja odnośnie zimowego utrzymania dróg i ulic Gminy Przywidz w sezonie 2024/2025.

Obszar Gminy Przywidz w celu wykonywania zimowego utrzymania dróg do odśnieżania i przegarniania, podzielony został na 7 części/rejonów.

W postępowaniu o udzielenie zamówienia publicznego na: „**Świadczenie usług zimowego utrzymania dróg gminnych Gminy Przywidz, wyłoniono dla poniższych zakresów następujących wykonawców:**

Rejon 1

zakres prac obejmuje miejscowości: Nowa Wieś Przywidzka, Roztoka, Czarna Huta, Częstocin, Stara Huta, Klonowo Górne, Michalin część I

Wykonawca: DIUMEN Dawid Dufke ul. Mestwina 16, 83-047 Trzepowo

Rejon 2

zakres prac obejmuje miejscowości: Klonowo Dolne, Michalin, Majdany

Wykonawca: Patryk Sikora, ul.Gdańska 9, 83-047 Pomlewo

Rejon 3:

zakres prac obejmuje miejscowości: Pomlewo , Kozia Góra, Szklana Góra

Wykonawca: Patryk Sikora, ul.Gdańska 9, 83-047 Pomlewo

Rejon 4

zakres prac obejmuje miejscowości: Kierzkowo, Sucha Huta, Olszanka, Miłowo

Wykonawca: BAMBER Szymon Aszyk, Chrósty Wysińskie 3, 83-421 Wysin

Rejon 5

zakres prac obejmuje miejscowości: Jodłowno, Marszewska Góra, Marszewo, Marszewska Kolonia, Huta Dolna, Ząbrsko Górne,

Wykonawca: Prace Ziemne ``MAKS`` Adam Smuczyński ul. Dębowa 8, 83-047 Jodłowno

Rejon 6

zakres prac obejmuje miejscowości: Trzepowo,

Wykonawca: BAMBER Szymon Aszyk, Chrósty Wysińskie 3, 83-421 Wysin

Rejon 7

zakres prac obejmuje miejscowości: Piekło Dolne, Piekło Górne, Gromadzin, Borowina, Przywidz
Przywidz ulice: Brzozowa, Bukowa, Chabrowa, Cicha, Cisowa, Dolinowa, Jaworowa, Jesionowa, Jeziorna, Kasztanowa, Katarynki, Kwiatowa, Leśna, Leśna Góra, W.Łokietka, Młyńska, Magiczna do zabudowy, Na Wzgórzu, Narcyzowa, Różana, Rzeczna, Skarpowa, Słoneczna, Spacerowa, Tartaczna, Topolowa, Uhlenberga do Leśnej Góry.

Wykonawca: MAR-MASTER Marcin Mrozewski, ul. Wiejska 5, 83-047 Borowina

Za usuwanie śliskości zimowej odpowiedzialny będzie Referat Gospodarki Komunalnej Gminy Przywidz. Do tego celu używana będzie mieszanka piaskowo-solna.

Kontakt w sprawach związanych z zimowym utrzymaniem dróg Gminy Przywidz:

Arkadiusz Paździora – 785 855 024,

w godzinach od 7:30 do 15:30 : tel. (58) / 691 51 62

e-mail: drogi@przywidz.pl

Szczególną uwagę będziemy zwracać na te drogi, po których kursują autobusy komunikacji publicznej. Prace związane z zimowym utrzymaniem dróg i ulic będą prowadzone systematycznie na podstawie dyspozycji pracownika ds. dróg Gminy Przywidz tak, aby zapewnić ich utrzymanie w stanie przejezdności.

Przez teren Gminy Przywidz przebiegają również drogi powiatowe i wojewódzkie. Za stan ich nawierzchni odpowiadają:

1. Starostwo Powiatowe w Pruszczu Gdańskim

DROGI POWIATOWE:

Obwód zimowego utrzymania Nr 4

-2206G Kierzkowo-Pawłowo długość trasy 3,4km; długość do posypywania 2,0 km;

standard utrzymania V

wykonawca: B&W Usługi Ogólnobudowlane Bożena Dzikowska, ul. Sikorskiego 2c, 83-000 Pruszcz Gdański

Obwód zimowego utrzymania Nr 6

-1933G Egiertowo - Przywidz długość trasy 7,1 km; długość do posypywania 7,1 km;

standard utrzymania IV

-2200G Roztoka - Jodłowno długość trasy 10,7 km; długość do posypywania 10,7 km;

standard utrzymania IV

-2201G Przywidz - Szpon długość trasy 5,9 km; długość do posypywania 2,0 km;

standard utrzymania V

-2205G Przywidz - Bliziny długość trasy 4,5 km; długość do posypywania 4,5 km;

standard utrzymania V

-2206G Trzepowo- Piekło Górne długość trasy 2,3 km; długość do posypywania 0,2 km;

standard utrzymania V

-2207G Borowina - Guzy długość trasy 2,6 km; długość do posypywania 0,3 km;

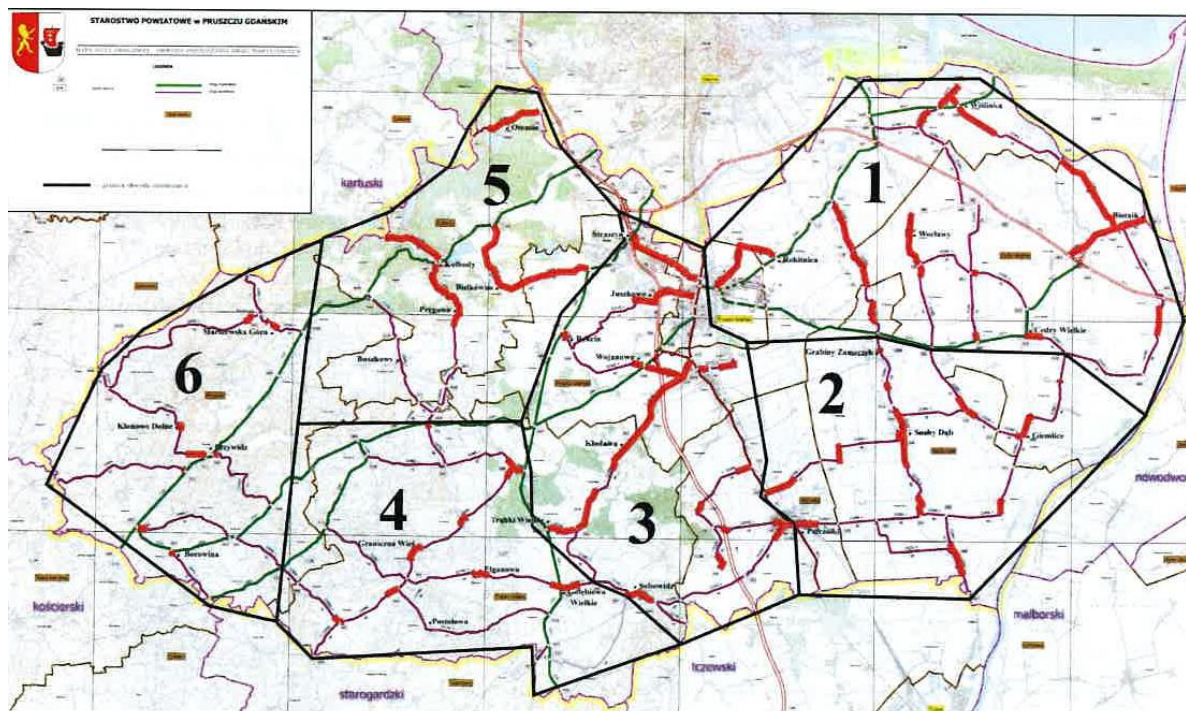
standard utrzymania V

**wykonawca: PUH „JAN-TER” Teresa Labuda, ul. Jesionowa 10/1, 83-047 Przywidz ,
Przedstawiciel Jarosław Labuda**

Informacje dotyczące zimowego utrzymania dróg można uzyskać w Wydziale Infrastruktury Starostwa Powiatowego w Pruszczu Gdańskim, Referat Utrzymania Dróg: tel. 58/ 773 12 21 lub 58 773 12 23

e-mail: infrastruktura@powiat-gdanski.pl

Chodniki w ciągu dróg powiatowych będą odśnieżane i posypywane w lokalizacjach wskazanych na mapie.



2. Zarząd Dróg Wojewódzkich.

DROGI WOJEWÓDZKIE:

Standard III

Nr 221 Gdańsk-Przywidz-Kościerzyna od 0+000-2+723 d. 28,603km

Standard V

Nr 226 Nowa Karczma – Mierzyszyn-Pruszcz Gdański – Przejazdowo

Od m. Guzy do m. Mierzyszyn) od 7+835-18+100 dł. 10,265km

Nr 233 Trzepowo – Mierzyszyn od 0+000-11+570 d. 11,570km

Za prace związane z zimowym utrzymaniem na drogach wojewódzkich wykonywać będą wykonawcy:

Zadanie nr 2: Obwód Przywidz

PUH „JAN-TER” Teresa Labuda, ul. Jesionowa 10/1, 83-047 Przywidz

- Przedstawiciel Jarosław Labuda- tel. kom. 601 684 397

Drogi jak poniżej:

- nr 221 od m. Kowale do m. Trzepowo,
- nr 233 od m. Trzepowo/Borowina do m. Mierzyszyn,
- nr 226 od m. Guzy do m. Jagatowo (rondo z DW 222).

Informacje dotyczące zimowego utrzymania dróg wojewódzkich można uzyskać:

Zarząd Dróg Wojewódzkich w Gdańsku, tel. (58) 303 66 00, e-mail: gdansk@zdwgdansk.pl

Za zimowe utrzymanie dróg prywatnych odpowiedzialni są właściciele tych dróg.

Zakres odpowiedzialności za oczyszczanie chodników określa ustawa o utrzymaniu czystości i porządku w gminach (Dz. U. 2023, poz. 1469 z późn. zm.). Zgodnie z art. 5 ust.1 pkt 4 ustawy właściciele nieruchomości zapewniają utrzymanie czystości porządku przez uprzątnięcie błota, śniegu, lodu i innych zanieczyszczeń z chodników położonych wzdłuż nieruchomości, przy czym za taki chodnik uznaje się wydzieloną część drogi publicznej służącą dla ruchu pieszego, położoną bezpośrednio przy granicy nieruchomości.

Należy nadmienić, że zgodnie z orzecznictwem sądowym (np. wyrok Sądu Apelacyjnego w Gdańsku I ACa 1542/06 z 27.03.2007 r.) „...przy wykładni użytego w art. 5 ust.1 pkt 4 u.c.p.g pojęcia „bezpośrednio” należy uwzględniać podejście funkcjonalne i kontekst potoczny, przez co należy rozumieć, że chodnikiem, położonym bezpośrednio przy nieruchomości jest także chodnik, znajdujący się niedaleko (w bezpośredniej bliskości) od granicy tej nieruchomości, zwłaszcza wówczas, gdy między tym chodnikiem, a nieruchomością sąsiadną nie ma już żadnych innych nieruchomości, których właściciele w pierwszej kolejności mieliby obowiązek jego utrzymania we właściwym stanie”.