

# OGŁOSZENIE

Na podstawie art. 37 ust. 1, art. 38, art. 39 ust. 1, art. 40 oraz art. 67 ust. 2 pkt 2 ustawy z dnia 21.08.1997 r. o gospodarce nieruchomościami (Dz. U. z 2023 r. poz. 344 z późn. zm.) oraz zgodnie z rozporządzeniem Rady Ministrów z dnia 14.09.2004 r. w sprawie sposobu i trybu przeprowadzania przetargów oraz rokowań na zbycie nieruchomości (t. j. Dz. U. 2014 r., poz.1490)

## WÓJT GMINY PRZYWIDZ OGŁASZA V PRZETARG USTNY NIEOGRANICZONY

na sprzedaż wskazanych poniżej nieruchomości niezabudowanych, stanowiących własność Gminy Przywidz.

### I. Wykaz nieruchomości:

na tablicy ogłoszeń dnia **27.05.2024 r.** w siedzibie Urzędu Gminy w Przywidzu został wywieszony, na okres 30 dni, wykaz nieruchomości przeznaczonych do sprzedaży w drodze przetargu nieograniczonego, licytacji ustnej, obejmujący działki:

L.p.	Nr ewid. działki	powierzchnia	Miejscowość/ Obręb geodezyjny	Nr Księgi Wieczystej	Cena wywoławcza brutto	Wadium	Minimalna wysokość postąpienia
		m <sup>2</sup>			zł		zł
1.	<b>38/30</b>	2429	Piekło Dolne/ Piekło Górne	GD1G/00047281/7	<b>243 000</b>	24 300	2 500
2.	<b>38/31</b>	1466			<b>153 000</b>	15 300	1 500
3.	<b>38/32</b>	1494			<b>167 400</b>	16 740	1 700
4.	<b>38/33</b>	1347			<b>153 000</b>	15 300	1 500

### II. Cena wywoławcza działek zawiera podatek VAT w wysokości 23%.

### III. Przetarg na sprzedaż ww. działek odbędzie się w Sali konferencyjnej Urzędu Gminy w Przywidzu, w dniu w kolejności podanej poniżej:

Data przetargu	Godzina przetargu	Nr działki	Obręb/Położenie	Data wpływu wadium
<b>27.06.2024 r.</b> (czwartek)	<b>10:00</b>	<b>38/30</b>	<b>Piekło Górne/ Piekło Dolne</b>	<b>20.06.2024 r.</b>
	<b>10:30</b>	<b>38/31</b>		
	<b>11:00</b>	<b>38/32</b>		
	<b>11:30</b>	<b>38/33</b>		

**IV. W przetargu mogą brać udział osoby fizyczne i prawne, jeżeli wniosą wadium w terminie wyznaczonym w ogłoszeniu o przetargu.**

Wadium należy wnieść w pieniądzu w wysokościach i terminie podanym w tabeli powyżej „Data wpływu wadium” dla danej działki.

Wadium wpłacone na konto winno znajdować się najpóźniej w dniu **20.06.2024 r.** na rachunku bankowym Urzędu Gminy Przywidz

Nr rachunku bankowego: **65 8335 0003 0112 3712 2000 0002**, prowadzony przez Bank Spółdzielczy w Pruszczu Gdańskim.

W tytule należy wpisać: **Wadium/ NUMER DZIAŁKI/ Obręb/ Imię i Nazwisko/ Nazwa**

**V. Uczestnicy przed otwarciem przetargu okazują: dowód tożsamości, oświadczenie małżonka wyrażającego zgodę na nabycie nieruchomości, dowód wniesienia wadium; ponadto osoby biorące udział w przetargu winny posiadać kopię dowodu osobistego współmałżonka, nr PESEL obojga małżonków – celem spisania danych niezbędnych do zawarcia aktu notarialnego w przypadku wygrania przetargu.**

**Osoby prawne: wypis z właściwego rejestru oraz upoważnienie do udziału w przetargu.**

**VI. Akt notarialny powinien zostać zawarty w terminie 1 miesiąca od dnia zakończenia przetargu.**

**VII. Nabywca nieruchomości zobowiązany jest wpłacić zaoferowaną w przetargu cenę (po uwzględnieniu wadium) po doręczeniu pisemnego zawiadomienia o miejscu i terminie zawarcia umowy sprzedaży, najpóźniej na 3 dni przed zawarciem aktu notarialnego.**

**VIII. Jeżeli osoba ustalona, jako nabywca nieruchomości nie stawi się bez usprawiedliwienia w miejscu i w terminie podanym w zawiadomieniu, Wójt Gminy Przywidz może odstąpić od zawarcia umowy, a wpłacone wadium nie podlega zwrotowi.**

**IX. Wadium wniesione przez uczestnika przetargu, który przetarg wygrał, zaliczone zostanie na poczet ceny nabycia nieruchomości, pozostałym uczestnikom zostanie zwrócone niezwłocznie po odwołaniu lub zamknięciu przetargu, jednak nie później niż 3 dni robocze od dnia odwołania, zamknięcia, unieważnienia lub zakończenia przetargu wynikiem negatywnym.**

**X. Wszelkie koszty związane z przeniesieniem prawa własności ponosi nabywca działki.**

**XI. Nabycie nieruchomości przez cudzoziemców może nastąpić w przypadku uzyskania zezwolenia Ministra Spraw Wewnętrznych i Administracji, jeżeli wymagają tego przepisy ustawy z dnia 24 marca 1920 r. o nabywaniu nieruchomości przez cudzoziemców (Dz. U. z 2017 r. poz. 2278.)**

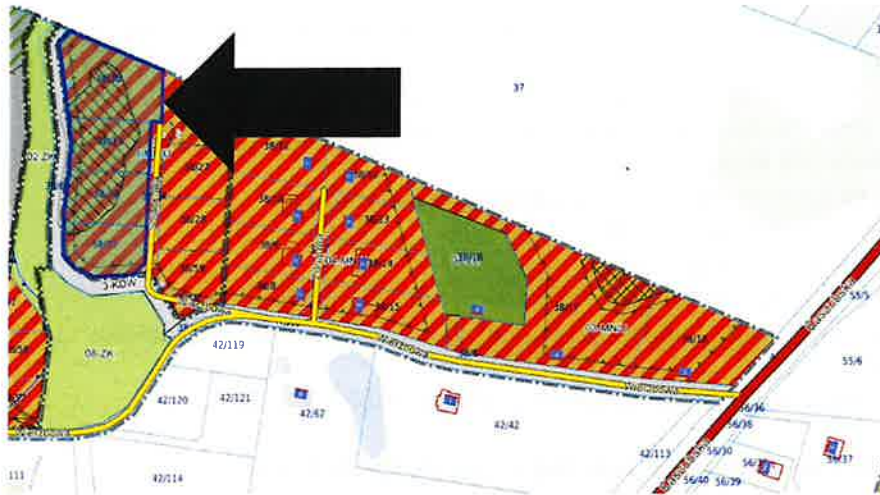
**XII. Wójt Gminy Przywidz zastrzega sobie prawo odwołania przetargu, o czym poinformuje publicznie.**

Udział w postępowaniu przetargowym wiąże się z przetwarzaniem danych osobowych na podstawie art. 6 RODO. Klauzula informacyjna dotycząca przetwarzania danych osobowych w Urzędzie Gminy Przywidz dostępna jest na stronie internetowej Urzędu Gminy Przywidz (<https://przywidz.bip.gov.pl/>), która zawiera min. informację o celu i sposobach przetwarzania danych osobowych oraz prawie dostępu do treści swoich danych i prawie ich poprawiania. Administratorem danych osobowych jest Wójt Gminy Przywidz w związku z realizacją przetargu na podstawie niniejszego ogłoszenia.

Wykaz nieruchomości przeznaczonych do sprzedaży został również umieszczony na stronie internetowej Urzędu Gminy Przywidz [www.przywidz.pl](http://www.przywidz.pl). Działki będące przedmiotem ogłoszenia zostały szczegółowo opisane w zarządzeniach: Nr 54/2023, Nr 55/2023, Nr 56/2023, Nr 57/2023 z dnia 21.06.2023 r., dostępnych na stronie internetowej [www.przywidz.pl](http://www.przywidz.pl)

Blisze informacje można uzyskać pod nr telefonu **58/ 682 59 93, 682 59 92** lub w pokoju nr 14,15 (II piętro) Urzędu Gminy w Przywidzu

### XIII. Opis nieruchomości:



Nieruchomości objęte są granicami obowiązującego miejscowego planu zagospodarowania przestrzennego zatwierdzonego Uchwałą Rady Gminy Przywidz Nr XIX/146/2020 z dnia 22.07.2020 r., w sprawie uchwalenia miejscowego planu zagospodarowania przestrzennego w rejonie ulicy Wierzbowej, dla fragmentu obrębu geodezyjnego Piekło Górne, gmina Przywidz (Dz. Urz. Woj. Pomorskiego z 07.09.2020 r., poz. 3805) i znajdują się w granicach strefy funkcyjnej oznaczonej jako: **1.MN/U tereny zabudowy mieszkaniowej jednorodzinnej i zabudowy usługowej z wyłączeniem usług uciążliwych**. Nieruchomości położone są w granicach Przywidzkiego Obszaru Chronionego Krajobrazu. W odległości około 200 m od przedmiotowych działek znajduje się gminna oczyszczalnia ścieków, która położona jest w obniżeniu względem opisywanych nieruchomości i ze względu na nowoczesność technologii nie powoduje uciążliwości dla środowiska.

#### **Działka nr 38/30 miejscowość Piekło Dolne, obręb Piekło Górne**

1. **Teren:** Grunt porolny, nieskażony, niezagospodarowany, porośnięty trawą, różnica wysokości względnej ok 5 m z 10% nachyleniem w kierunku północno – zachodnim. Obrys granic stanowi figura zbliżona do trapezu o proporcjach granic korzystnych do jej zagospodarowania. **Część obszaru działki o pow. 850 m<sup>2</sup> oznaczono na rysunku planu jako teren zagrożony osuwaniem się mas ziemnych.**
2. **Wyposażenie w urządzenia infrastruktury technicznej:**
  - a) Przyłącze wodociągowe: Tak.
  - b) Przyłącze kanalizacyjne: Tak (doprowadzone możliwie najbliżej działki)
  - c) Przyłącze energetyczne: Nie – najbliższe w ul. Wierzbowej.
3. **Dojazd:** do drogi wojewódzkiej nr 221 poprzez ul. Wierzbową i drogę wewnętrzną ul. Solankową.
4. **Nad południowo – wschodnią częścią działki przebiega napowietrzna linia energetyczna.**
5. Działka nie jest obciążona i jest wolna od praw osób trzecich.

#### **Działka 38/31, miejscowość Piekło Dolne, obręb Piekło Górne**

1. **Teren:** Grunt porolny, nieskażony, niezagospodarowany, porośnięty trawą, różnica wysokości względnej ok 6 m z 12% nachyleniem w kierunku północno – zachodnim. Obrys granic stanowi figura zbliżona do kwadratu o proporcjach granic korzystnych do jej zagospodarowania. **Część obszaru działki o pow. 1140 m<sup>2</sup> oznaczono na rysunku planu jako teren zagrożony osuwaniem się mas ziemnych.**
2. **Wyposażenie w urządzenia infrastruktury technicznej:**
  - a) Przyłącze wodociągowe: Tak.
  - b) Przyłącze kanalizacyjne: Tak.
  - c) Przyłącze energetyczne: Nie – najbliższe w ul. Wierzbowej.
3. **Dojazd:** do drogi wojewódzkiej nr 221 poprzez ul. Wierzbową i drogę wewnętrzną ul. Solankową.
4. **Nad północno – zachodnią częścią działki przebiega napowietrzna linia energetyczna.**
5. Działka nie jest obciążona i jest wolna od praw osób trzecich.

### Działka nr 38/32 miejscowość Piekło Dolne, obręb Piekło Górne

1. **Teren:** Grunt porolny, nieskażony, niezagospodarowany, porośnięty trawą, różnica wysokości względnej ok 4 m z 8% nachyleniem w kierunku południowo – zachodnim. Obrys granic stanowi figura zbliżona do kwadratu o proporcjach granic korzystnych do jej zagospodarowania. **Część obszaru działki o pow. 890 m<sup>2</sup> oznaczono na rysunku planu jako teren zagrożony osuwaniem się mas ziemnych.**
2. **Wyposażenie w urządzenia infrastruktury technicznej:**
  - a)Przyłącze wodociągowe: Tak.
  - b)Przyłącze kanalizacyjne: Tak.
  - c)Przyłącze energetyczne: Nie – najbliższe w ul. Wierzbowej.
3. **Dojazd:** do drogi wojewódzkiej nr 221 poprzez ul. Wierzbową i drogę wewnętrzną ul. Solankową.
4. Działka nie jest obciążona i jest wolna od praw osób trzecich.

### Działka 38/33, miejscowość Piekło Dolne, obręb Piekło Górne

1. **Teren:** Grunt porolny, nieskażony, niezagospodarowany, porośnięty trawą, różnica wysokości względnej ok 2,5 m z 8% nachyleniem w kierunku północno – zachodnim. Obrys granic stanowi figura zbliżona do kwadratu o proporcjach granic korzystnych do jej zagospodarowania. **Część obszaru działki o pow. 92 m<sup>2</sup> oznaczono na rysunku planu jako teren zagrożony osuwaniem się mas ziemnych.**
2. **Wyposażenie w urządzenia infrastruktury technicznej:**
  - a) Przyłącze wodociągowe: Tak.
  - b) Przyłącze kanalizacyjne: Tak.
  - c) Przyłącze energetyczne: Nie – najbliższe w ul. Wierzbowej.
3. **Dojazd:** do drogi wojewódzkiej nr 221 poprzez ul. Wierzbową i drogę wewnętrzną ul. Solankową.
4. Działka nie jest obciążona i jest wolna od praw osób trzecich.



WÓJT GMINY PRZYWIDZ

Wywieszono na tablicy ogłoszeń pod pozycją nr 81  
Urzędu Gminy w okresie:  
od 27.05.2024 r. do 27.06.2024 r.

Wójt  
Włodzimierz Michalski