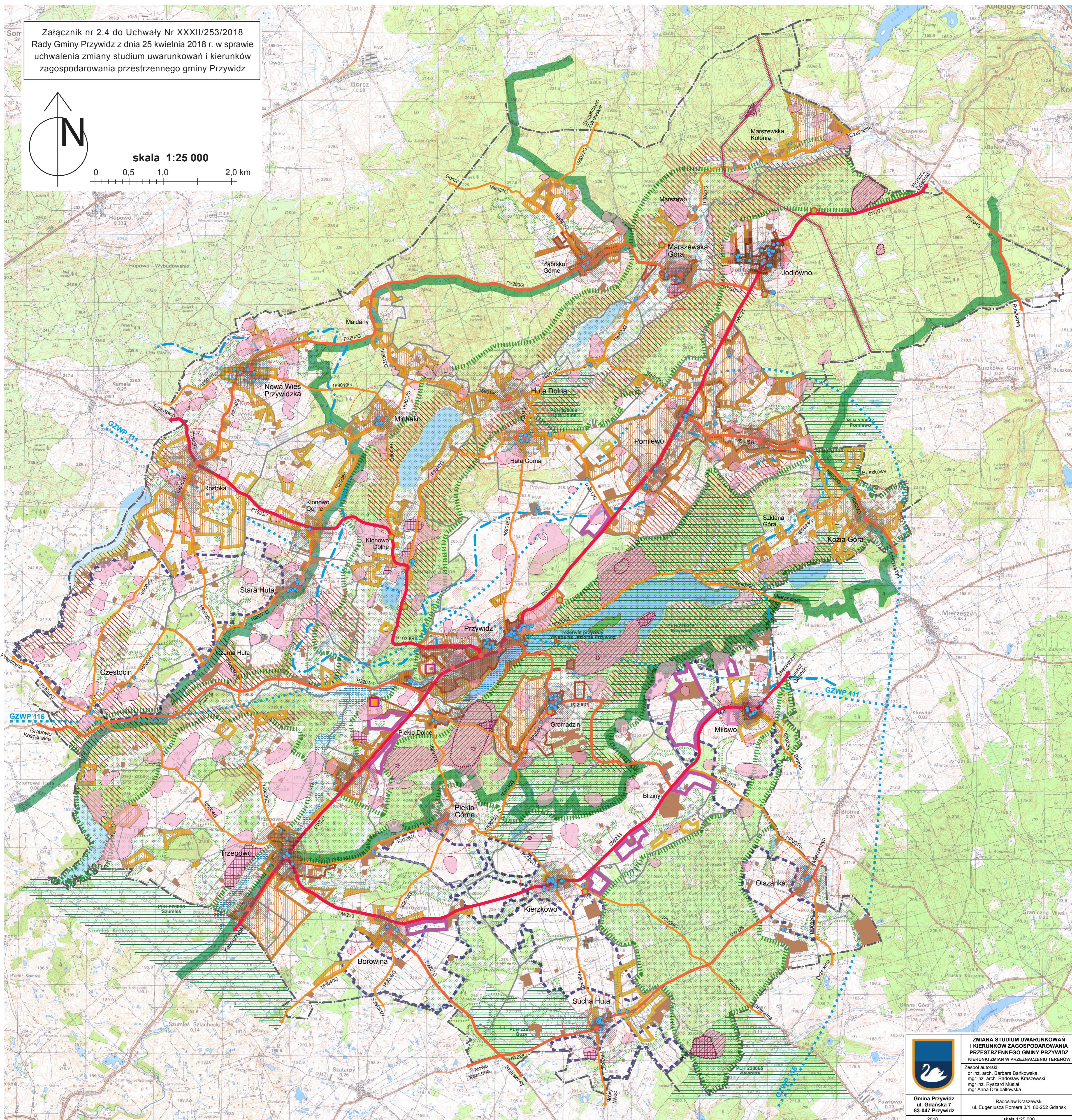
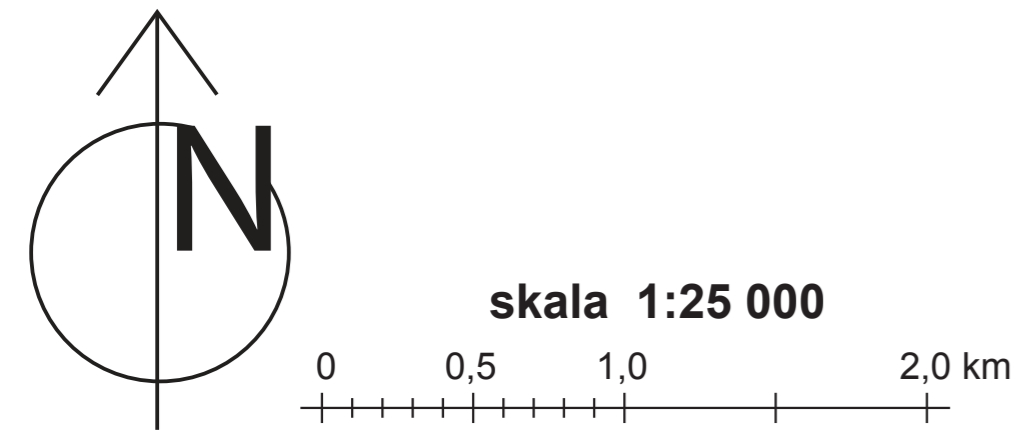


ZMIANA STUDIUM UWARUNKOWAŃ I KIERUNKÓW ZAGOSPODAROWANIA PRZESTRZENNEGO GMINY PRZYWIDZ

KIERUNKI ZMIAN W PRZEZNACZENIU TERENÓW

Załącznik nr 2.4 do Uchwały Nr XXXII/253/2018 Rady Gminy Przywidz z dnia 25 kwietnia 2018 r. w sprawie uchwalenia zmiany studium uwarunkowań i kierunków zagospodarowania przestrzennego gminy Przywidz



<p>Gmina Przywidz ul. Gdańska 7 83-047 Przywidz 2018</p>	<p>ZMIANA STUDIUM UWARUNKOWAŃ I KIERUNKÓW ZAGOSPODAROWANIA PRZESTRZENNEGO GMINY PRZYWIDZ KIERUNKI ZMIAN W PRZEZNACZENIU TERENÓW</p> <p>Zespół autorów: dr inż. arch. Barbara Bańkowska mgr inż. arch. Radosław Krzeszewski mgr inż. Ryszard Musiał mgr Anna Dżubalowska</p>
	<p>Radosław Krzeszewski ul. Eugeniusza Romera 31, 80-252 Gdańsk skala 1:25 000</p>

Oznaczenia ogólne

- granice administracyjne gmin
- granice obrębów geodezyjnych
- Miłowo nazwy wsi obrębowych
- Bliziny nazwy pozostałych miejscowości
- lasy
- wody powierzchniowe (zbiorniki i ciek)

Zagospodarowanie i przeznaczenie terenów

- tereny zagospodarowane i zabudowane wskazane do adaptacji
- obszary objęte miejscowymi planami zagospodarowania przestrzennego, w obrębie których nie definiuje się w Studium przeznaczenia terenów
- tereny urbanizacji – obszary zabudowane i wskazane do rozwoju, głównie w miejscowych planach zagospodarowania przestrzennego
- I etap
- II etap
- mieszkaniowo produkcyjno-usługowe
- obszary o ograniczonej zabudowie do czasu realizacji infrastruktury technicznej – III etap
- tereny wymagające zmiany przeznaczenia gruntów rolnych na cele nierolnicze (grunty klas I – III)
- obszary szczególnego zagrożenia powodzią
- tereny predysponowane do występowania ruchów masowych

Przesłanki kształtowania struktury przestrzennej

- węzły ruchotwórcze
- strefy aktywności (150-300 m od węzłów ruchotwórczych) wskazane do lokalizacji usług publicznych (usługi oświaty, kultury, ochrony środowiska, administracji, łączności i sportu) oraz usług komercyjnych (usługi handlu, finansów, gastronomii, obsługi turystyki) oraz kształtowania przestrzeni publicznych (zatonki, place, zieleńce, parkingi)
- strefy optymalnej dostępności pieszej (do 500 m) od węzłów ruchotwórczych
- obszary wskazane do badań środowiskowych poprzedzających lokalizację farm wiatrowych i innych źródeł energii odnawialnej

Ochrona i kształtowanie środowiska przyrodniczego

- Rezerwat Przyrody „Wyspa na Jeziorze Przywidz”
- obszary chronione sieci Natura 2000 – PLH220025 – „Przywidz” – PLH220068 – „Guzy” – PLH220089 – „Huta Dolna” – PLH220092 – „Pomlewo” – PLH220065 – „Zielenina” – PLH220085 – „Szumieś”
- granica Przywidzkiego Obszaru Chronionego Krajobrazu
- pomniki przyrody
- główne zbiorniki wód podziemnych: GZWP 111 (Subniecka Gdańska), GZWP 116 (Zbiornik morenowy Gołębiów)
- dział wodny II-rzędu
- korytarze ekologiczne subregionalne
- korytarze ekologiczne lokalne

Ochrona i kształtowanie środowiska kulturowego

- zabytki wpisane do rejestru zabytków województwa pomorskiego – wpis nr 1694 z 18.06.1999 r. – Kościół parafialny pw. Matki Boskiej Różancowej, pozostałe zabytki ujęte w gminnej ewidencji zabytków:
 - obiekty architektury i budownictwa
 - cmentarze, parki
 - historyczne układy ruralistyczne
 - strefy ochrony ekspozycji krajobrazu związanego z historycznymi układami ruralistycznymi
 - historyczne zespoły budowlane
 - strefa W.I – ścisłej ochrony konserwatorskiej, obejmuje zasięg wpisu stanowiska archeologicznego do rejestru zabytków
 - strefa W.II – ścisłej ochrony konserwatorskiej, obejmuje stanowiska posiadające własną formę terenową
 - strefa W.III – pośredniej ochrony konserwatorskiej, obejmuje stanowiska piaskie ujęte w wojewódzkiej ewidencji zabytków
- Układ komunikacyjny
 - drogi zbiorcze Z
 - drogi lokalne L
 - drogi dojazdowe D
- Elementy infrastruktury technicznej
 - lokalizacja istniejącej oczyszczalni ścieków aglomeracji ściekowej (Przywidz)
 - lokalizacja nowej oczyszczalni ścieków aglomeracji ściekowej (Pieńko Dolne)
 - przebieg linii elektroenergetycznej 400 kV: Grudziądz – Pelplin – Gdańsk Przyjaźń z pasem technologicznym (strefą ochronną)