

# ZMIANA STUDIUM UWARUNKOWAŃ I KIERUNKÓW ZAGOSPODAROWANIA PRZESTRZENNEGO GMINY PRZYWIDZ

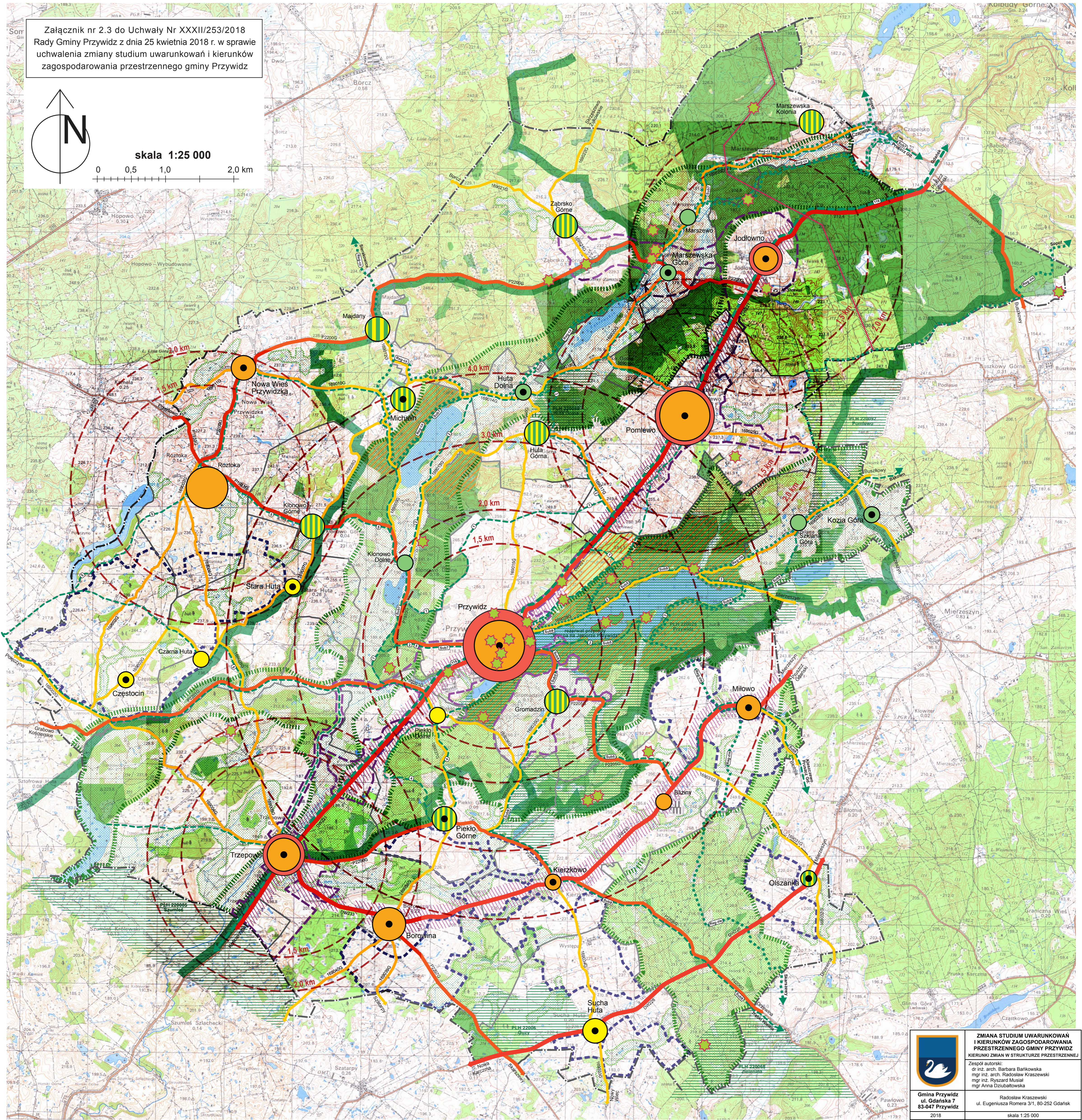
## KIERUNKI ZMIAN W STRUKTURZE PRZESTRZENNEJ

Załącznik nr 2.3 do Uchwały Nr XXXII/253/2018 Rady Gminy Przywidz z dnia 25 kwietnia 2018 r. w sprawie uchwalenia zmiany studium uwarunkowań i kierunków zagospodarowania przestrzennego gminy Przywidz



skala 1:25 000

0 0,5 1,0 2,0 km





Gmina Przywidz  
ul. Gdańska 7  
83-047 Przywidz  
2018

**ZMIANA STUDIUM UWARUNKOWAŃ I KIERUNKÓW ZAGOSPODAROWANIA PRZESTRZENNEGO GMINY PRZYWIDZ**  
KIERUNKI ZMIAN W STRUKTURZE PRZESTRZENNEJ

Zespół autorski:  
dr inż. arch. Barbara Baranowska  
mgr inż. arch. Radosław Kraszewski  
mgr inż. Ryszard Musiał  
mgr Anna Dzubalowska

Radosław Kraszewski  
ul. Eugeniusza Romera 3/1, 80-252 Gdańsk  
skala 1:25 000

### Oznaczenia ogólne

- granice administracyjne gmin
- granice obrębów geodezyjnych
- Borowina nazwy wsi obrębowych
- Gromadzin nazwy pozostałych miejscowości
- lasy
- wody powierzchniowe (zbiorniki i cieki)

### Obszary funkcjonalne o znaczeniu regionalnym i lokalnym istotne dla polityki przestrzennej gminy

- Przywidzki Obszar Chronionego Krajobrazu
- obszary chronione sieci Natura 2000:
- rezerwat przyrody „Wyspa na Jeziorze Przywidz”
- korytarze ekologiczne subregionalne
- korytarze ekologiczne lokalne
- lasy ochronne
- lasy o dominującej funkcji rekreacyjnej
- obszary rolne o funkcji rekreacyjno-wypoczynkowej
- urbanizacja w obrębie aglomeracji ściekowej wskazana do rozwoju ewolucyjnego
- obszary wskazane do badań środowiskowych poprzeczających lokalizację siłowni wiatrowych i innych źródeł energii odnawialnej

### Struktura powiązań funkcjonalnych

- osie aktywności gospodarczej
- drogi wojewódzkie
- drogi powiatowe
- drogi gminne
- regionalna trasa rowerowa nr 116 – Szlak Hymnu Narodowego (Westerplatte – Będzin)
- regionalne szlaki turystyczne:
  - „Szlak Skarszewski” (Reg-zie): Sopot – Gdańsk – Kolbudy – Kozia Góra – Jezioro Przywidz – Miłowo – Trąbki Wielkie – Skarszewy;
  - „Szlak Wzgórz Szymbarskich” (Reg-cz): Sopot – Łapino – Czapielsk – Marszewo – Huta Dolna – Michalin – Borcz – Wieżyca – Szymbark – Golubie – Sierakowice
- subregionalne i lokalne trasy rowerowe/szlaki piesze, w tym:
  - „Pod górę, nad jezioro” (Sub5): Pruszcz Gd. – Łęgowo – Trąbki Małe – Kleszczewo – Czerniewo – Błotnia – Błiziny – Gromadzin – Przywidz
  - „Górska premia do Przywidza” (Sub7): Pruszcz Gd. – Borzęcin – Lisewiec – Pręgowo – Czapielsk – Marszewo – Klonowo Dolne – Przywidz
  - „Wzdłuż południowej granicy” (sub9): Trąbki Wielkie – Elganowo – Postołowo – Drzewina – Kierzkowo – Gromadzin – Przywidz – Szklana Góra – Buszkowy – Pręgowo – Lublewo – Bąkowo
  - „Wzgórz Przywidzkie” (1)
  - „Dolina Reknicy” (2)
  - „Wokół Jeziora Przywidzkiego” (3)
  - „Piekla” (4)
  - „Trzech jezior” (5)
- ścieżka dydaktyczna
- miejsca węzłowe ruchu turystycznego istniejące i projektowane
- przebieg linii elektroenergetycznej 400 kV: Grudziądz – Pelplin – Gdańsk Przyjaźń z pasem technologicznym (strefa ochronna)

### Kierunki zmian w strukturze funkcjonalnej miejscowości

- miejscowości o prognozowanej liczbie mieszkańców:
  - 3.000
  - 2.000
  - 1.000
  - 500
  - 200
- miejscowości o wiodącej funkcji mieszkaniowo-usługowej
- miejscowości o wiodącej funkcji mieszkaniowej
- miejscowości o wiodącej funkcji mieszkaniowo-letniskowej
- miejscowości o wiodącej funkcji rekreacyjno-wypoczynkowej
- centrum usługowe gminy
- centra usługowe lokalne
- teoretyczne zasięgi obsługi (1,5; 2,0; 3,0; 4,0 km)
- miejscowości obrębowe