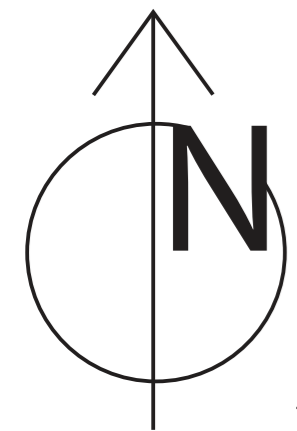


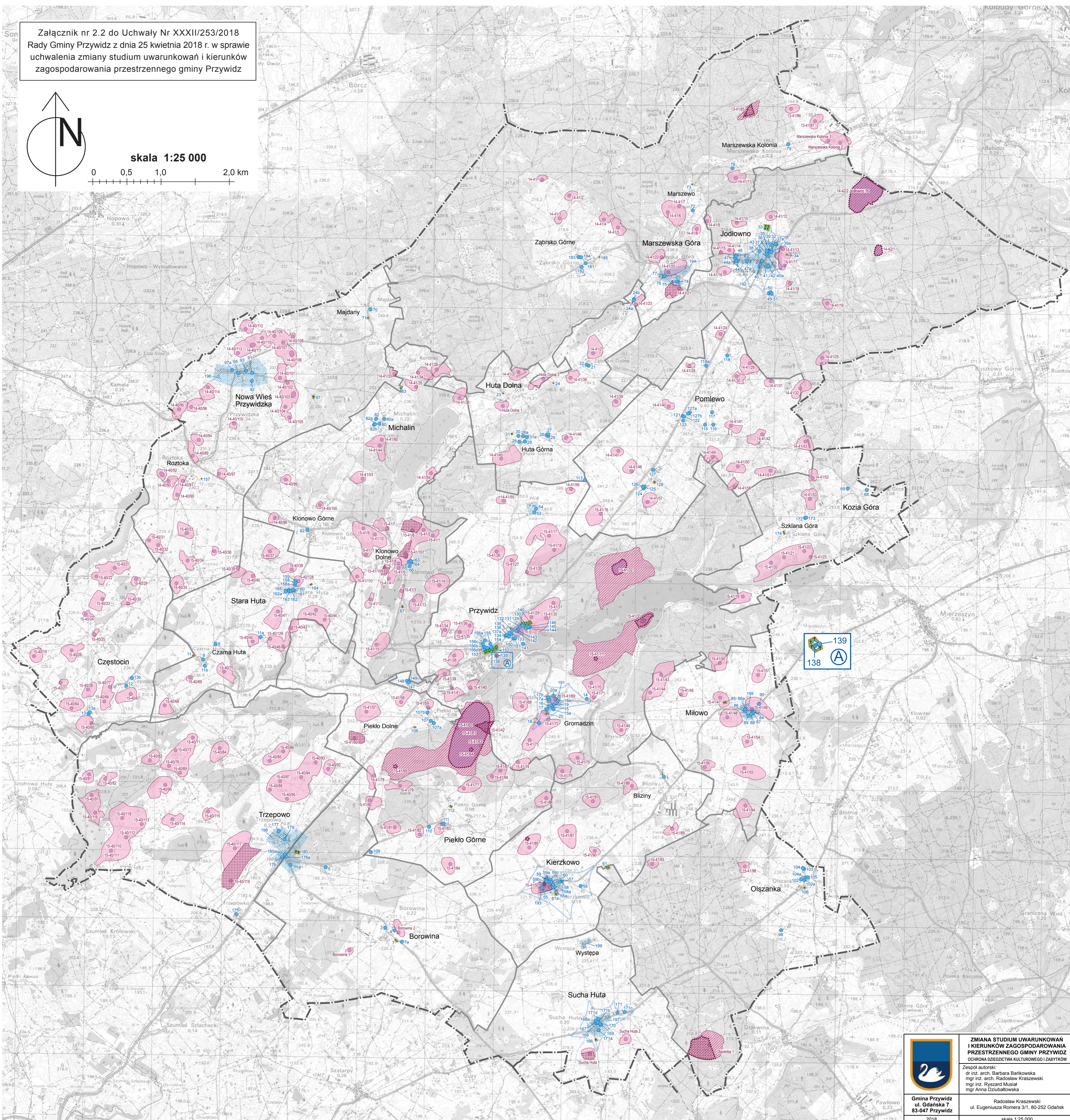
ZMIANA STUDIUM UWARUNKOWAŃ I KIERUNKÓW ZAGOSPODAROWANIA PRZESTRZENNEGO GMINY PRZYWIDZ OCHRONA DZIEDZICTWA KULTUROWEGO I ZABYTKÓW

Załącznik nr 2.2 do Uchwały Nr XXXII/253/2018 Rady Gminy Przywidz z dnia 25 kwietnia 2018 r. w sprawie uchwalenia zmiany studium uwarunkowań i kierunków zagospodarowania przestrzennego gminy Przywidz



skala 1:25 000

0 0,5 1,0 2,0 km



	ZMIANA STUDIUM UWARUNKOWAŃ I KIERUNKÓW ZAGOSPODAROWANIA PRZESTRZENNEGO GMINY PRZYWIDZ OCHRONA DZIEDZICTWA KULTUROWEGO I ZABYTKÓW
	Zespół autorów: dr inż. arch. Barbara Bańkowska mgr inż. Radosław Kraszewski mgr Ryszard Musiał mgr Anna Dziubalowska
Gmina Przywidz ul. Gdańska 7 83-047 Przywidz 2018	Radosław Kraszewski ul. Eugeniusza Romera 31, 80-252 Gdańsk skala 1:25 000

Oznaczenia ogólne

- granice administracyjne gmin
- granice obrębów geodezyjnych
- Milowo** nazwy wsi obrębowych
- Bilziny** nazwy pozostałych miejscowości
- mapa topograficzna w skali 1:25 000, pochodząca z państwowego zasobu geodezyjnego i kartograficznego

Zabytki nieruchome

- zabytki wpisane do rejestru zabytków województwa pomorskiego – wpis nr 1694 z 18.06.1999 r. – Kościół parafialny pw. Matki Boskiej Różańcowej, pozostałe zabytki nieruchome ujęte w gminnej ewidencji zabytków:
- obiekty architektury i budownictwa
- cmentarze, parki
- historyczne układy ruralistyczne
- 138** numer zabytku w gminnej ewidencji zabytków
- strefy ochrony ekspozycji krajobrazu związanego z historycznymi układami ruralistycznymi
- historyczne zespoły budowlane

Stanowiska archeologiczne

- stanowiska archeologiczne posiadające własną formę terenową
- stanowiska archeologiczne wpisane do rejestru zabytków (zasięg wpisu do rejestru)
- stanowiska archeologiczne ujęte w wojewódzkiej ewidencji zabytków
- 15-40/95** określenie stanowiska archeologicznego w wojewódzkiej ewidencji zabytków
- Strefy ochrony konserwatorskiej stanowisk archeologicznych**
- strefa W.I – ścisłej ochrony konserwatorskiej, obejmuje zasięg wpisu stanowiska archeologicznego do rejestru zabytków
- strefa W.II – ścisłej ochrony konserwatorskiej, obejmuje stanowiska posiadające własną formę terenową
- strefa W.III – pośredniej ochrony konserwatorskiej, obejmuje stanowiska płaskie ujęte w wojewódzkiej ewidencji zabytków