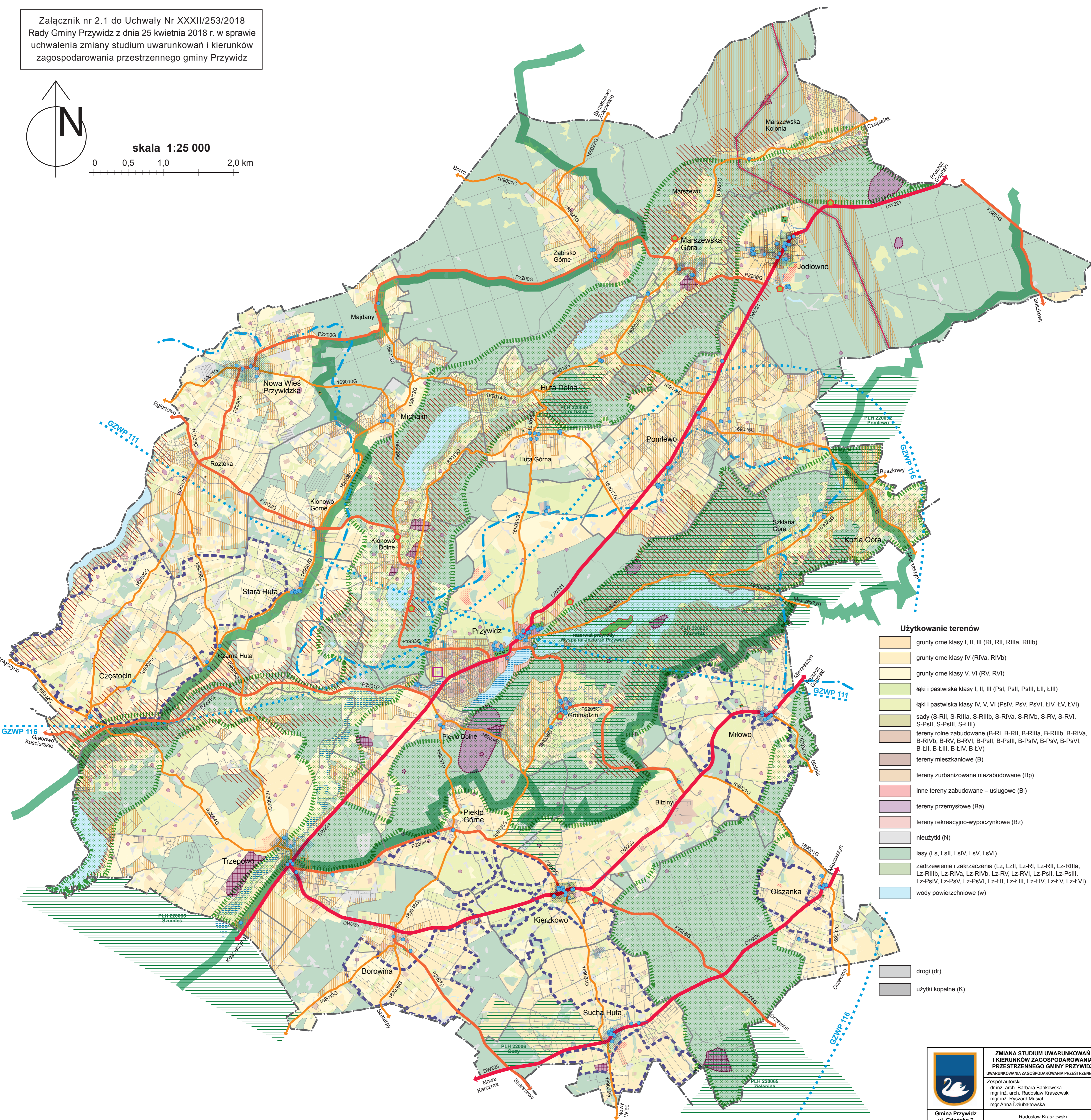
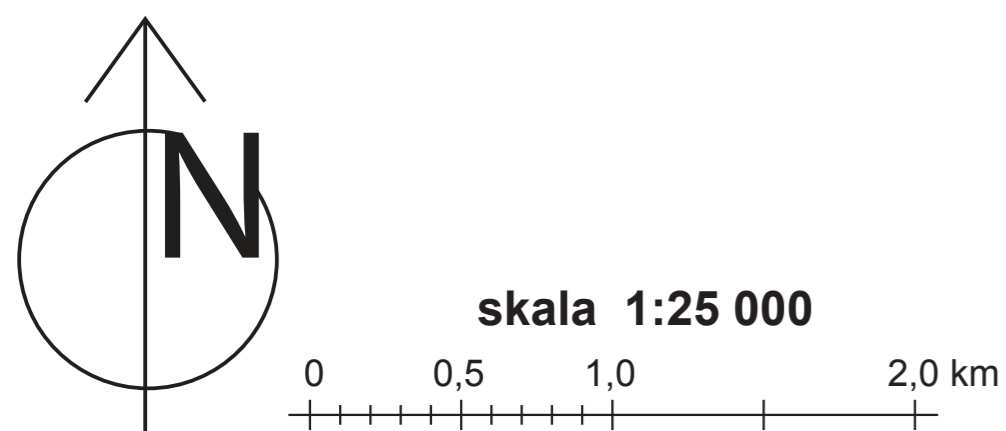


# ZMIANA STUDIUM UWARUNKOWAŃ I KIERUNKÓW ZAGOSPODAROWANIA PRZESTRZENNEGO GMINY PRZYWIDZ UWARUNKOWANIA ZAGOSPODAROWANIA PRZESTRZENNEGO

Załącznik nr 2.1 do Uchwały Nr XXXII/253/2018  
Rady Gminy Przywidz z dnia 25 kwietnia 2018 r. w sprawie  
uchwalenia zmiany studium uwarunkowań i kierunków  
zagospodarowania przestrzennego gminy Przywidz



**Użytkowanie terenów**

	grunty orne klasy I, II, III (RI, RII, RIIIa, RIIIb)
	grunty orne klasy IV (RIVa, RIVb)
	grunty orne klasy V, VI (RV, RVI)
	łąki i pastwiska klasy I, II, III (PsI, PsII, LII, LIII)
	łąki i pastwiska klasy IV, V, VI (PsIV, PsV, PsVI, LIV, LV, LVI)
	sady (S-RII, S-RIIIa, S-RIIIb, S-RIVa, S-RIVb, S-RV, S-RVI, S-PSII, S-PSIII, S-LII)
	tereny rolne zabudowane (B-RI, B-RII, B-RIIIa, B-RIIIb, B-RIVa, B-RIVb, B-RV, B-RVI, B-PSII, B-PSIII, B-PSIV, B-PSV, B-PSVI, B-LII, B-LIII, B-LIV, B-LV)
	tereny mieszkaniowe (B)
	tereny zurbanizowane niezabudowane (Bp)
	inne tereny zabudowane – usługowe (Bi)
	tereny przemysłowe (Ba)
	tereny rekreacyjno-wypoczynkowe (Bz)
	nieużytki (N)
	lasy (Ls, LsII, LsIV, LsV, LsVI)
	zadrzewienia i zakrzaczenia (Lz, LzII, Lz-RI, Lz-RII, Lz-RIIIa, Lz-RIIIb, Lz-RIVa, Lz-RIVb, Lz-RV, Lz-RVI, Lz-PSII, Lz-PSIII, Lz-PSIV, Lz-PSV, Lz-PSVI, Lz-LII, Lz-LIII, Lz-LIV, Lz-LV, Lz-LVI)
	wody powierzchniowe (w)

	drogi (dr)
	użytki kopalne (K)

**ZMIANA STUDIUM UWARUNKOWAŃ I KIERUNKÓW ZAGOSPODAROWANIA PRZESTRZENNEGO GMINY PRZYWIDZ**  
UWARUNKOWANIA ZAGOSPODAROWANIA PRZESTRZENNEGO

Zespół autorski:  
dr inż. arch. Barbara Bańkowska  
mgr inż. arch. Radosław Kraszewski  
mgr inż. Ryszard Musiał  
mgr Anna Dzubiałkowska

Gmina Przywidz  
ul. Gdańska 7  
83-047 Przywidz

Radosław Kraszewski  
ul. Eugeniusza Romera 3/1, 80-252 Gdańsk

2018 skala 1:25 000

	granice administracyjne gmin		Rezerwat Przyrody „Wyspa na Jeziorze Przywidz”		zabytki wpisane do rejestru zabytków województwa pomorskiego – wpis nr 1694 z 18.06.1999 r. – Kościół parafialny pw. Matki Boskiej Różańcowej,		drogi wojewódzkie
	granice obrębów geodezyjnych		obszary chronione sieci Natura 2000 – PLH220025 – „Przywidz” – PLH220068 – „Guzy” – PLH220089 – „Huta Dolna” – PLH220092 – „Pomlewo” – PLH220065 – „Zielenina” – PLH220085 – „Szumleś”		pozostałe zabytki nieruchome ujęte w gminnej ewidencji zabytków:		drogi powiatowe
	Miłowo nazwy wsi obrębowych		granica Przywidzkiego Obszaru Chronionego Krajobrazu		– obiekty architektury i budownictwa		drogi gminne
	Bliziny nazwy pozostałych miejscowości		pomniki przyrody		– cmentarze, parki		lokalizacja oczyszczalni ścieków aglomeracji ściekowej „Przywidz”
	tereny objęte miejscowymi planami zagospodarowania przestrzennego		główne zbiorniki wód podziemnych: – GZWP 111 (Subniecka Gdańska), – GZWP 116 (Zbiornik morenowy Gołębiowo)		– historyczne układy ruralistyczne		przebieg linii elektroenergetycznej 400 kV: Grudziądz – Pelplin – Gdańsk Przyjaźń z pasem technologicznym (strefą ochronną)
	obszary szczególnego zagrożenia powodzią		dział wodny II-rzędu		– historyczne zespoły budowlane		
	tereny predysponowane do występowania ruchów masowych		korytarze ekologiczne subregionalne		stanowiska archeologiczne posiadające własną formę terenową		
	tereny wymagające zmiany przeznaczenia gruntów rolnych na cele nierolnicze (grunty klas I – III)				stanowiska archeologiczne wpisane do rejestru zabytków (zasięg wpisu do rejestru)		
	obszary przewidziane pod lokalizację siłowni wiatrowych				stanowiska archeologiczne ujęte w wojewódzkiej ewidencji zabytków		